



株式会社北拓
取締役副社長 吉田悟

国内最大のサードパーティ系 風力発電メンテナンス会社

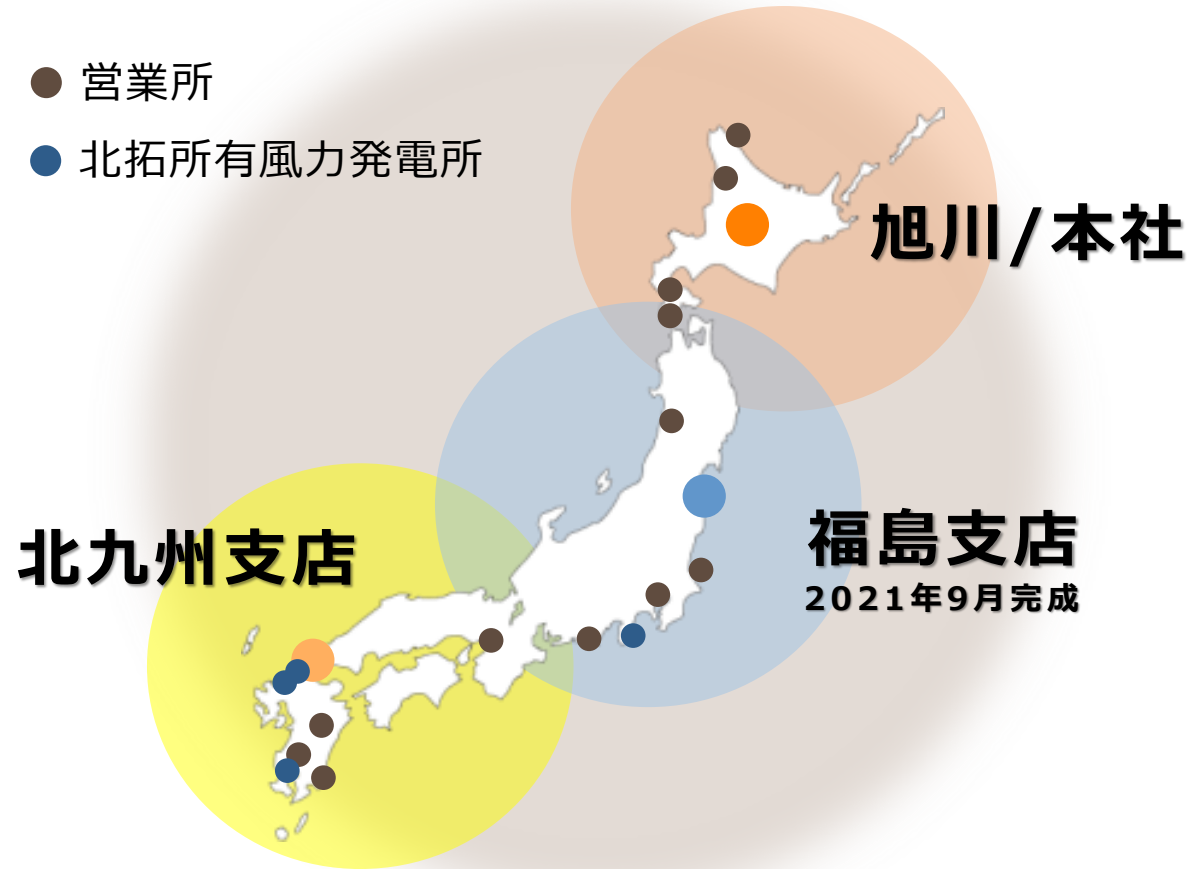
提供サービス

- 定期点検
- ブレードの点検・補修
- トラブルシューティング
- 24時間遠隔監視
- 風力発電所の運営
- スマートメンテナンス





- 営業所
- 北拓所有風力発電所



自社風車保有風車によるトレーニング

静岡県南伊豆町
Micon 400kW x 2基



長崎県松島
Enercon 2,300kW x 3基



福岡県北九州市
Vestas 3,300kW x 2基



福井県あわら市
Enercon 2,300kW x 3基

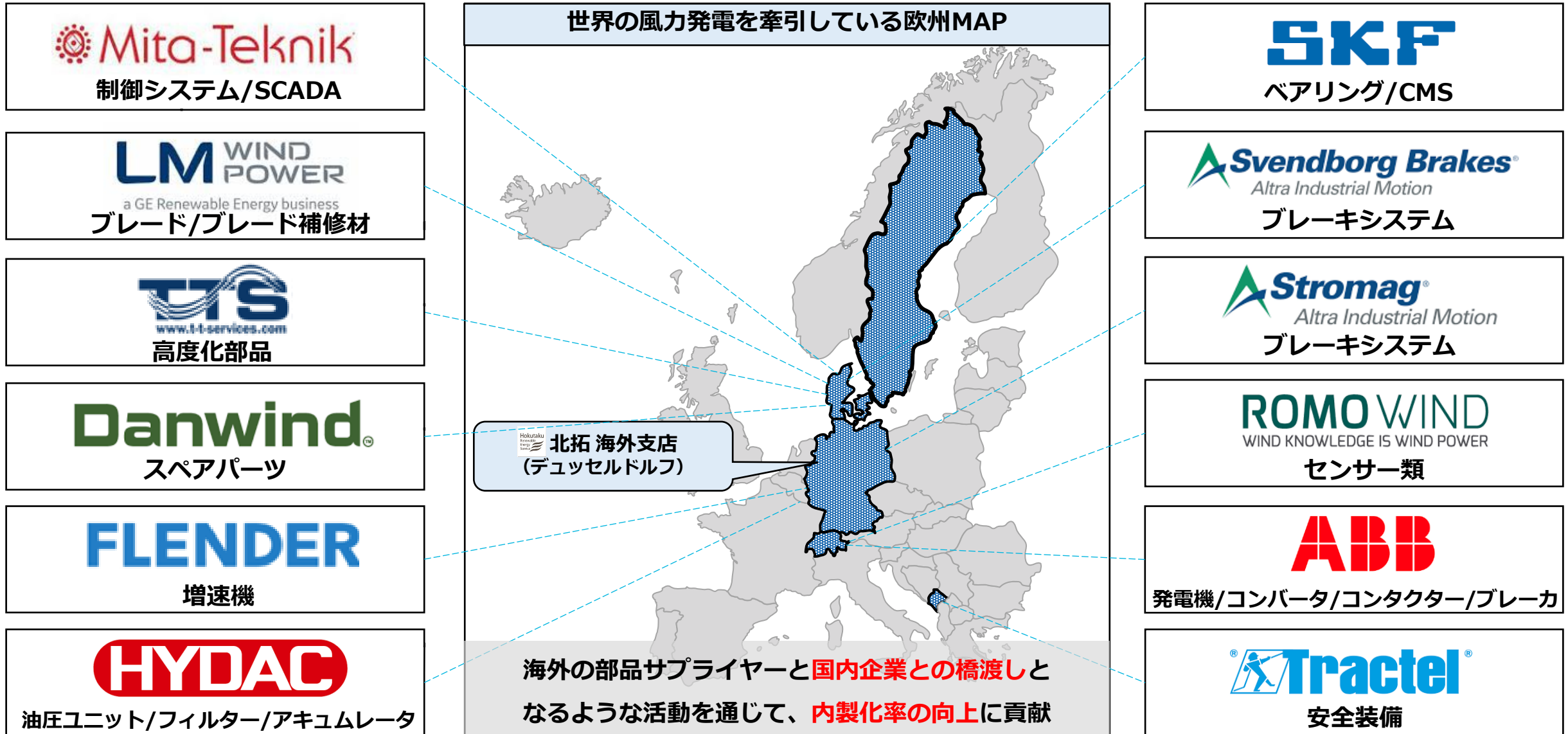


福岡県北九州市
Vestas 1,990kW x 1基



鹿児島県南さつま市
Vestas 1,750kW x 10基

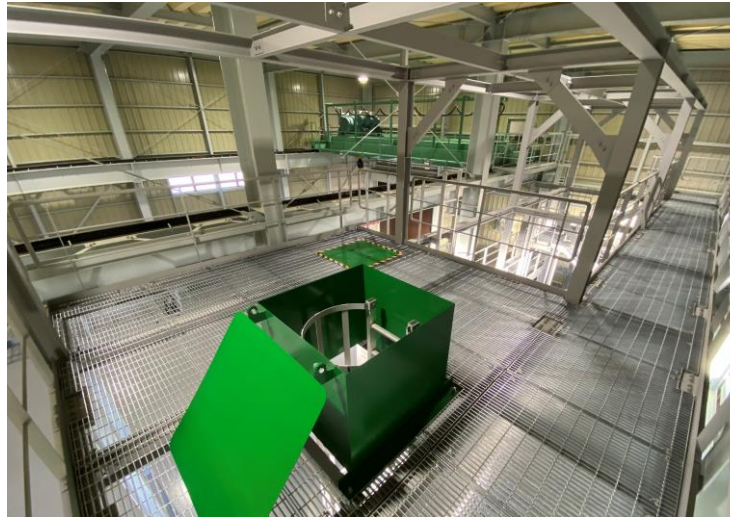




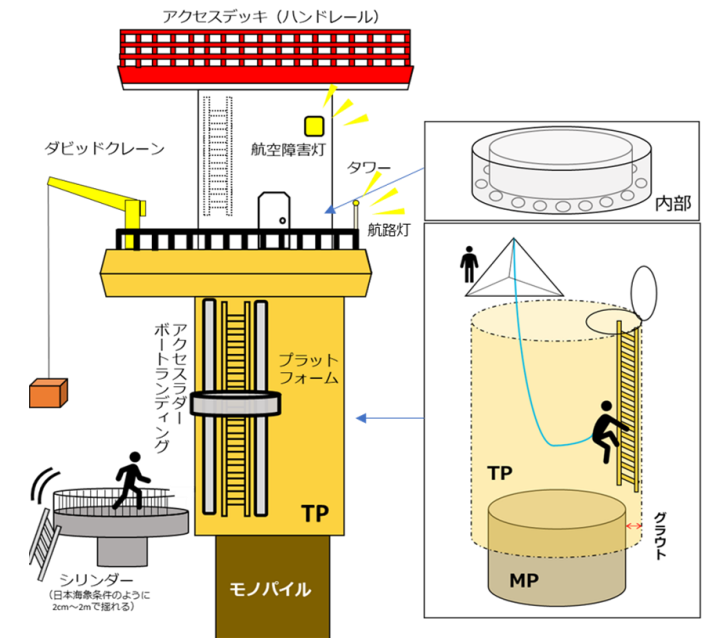
インターンシップ開催



新規参入者向けGWO



洋上特有のトレーニング



来年2月建設完了予定