

自然エネルギー財団/CDPジャパン共催セミナー
「自然エネルギーが企業価値を高める」

自然エネルギーとESG投資

2017年10月25日
CSRデザイン環境投資顧問(株)
代表取締役社長 堀江隆一

国際イニシアティブ Global Initiatives



PARIS2015
UN CLIMATE CHANGE CONFERENCE
COP21-CMP11

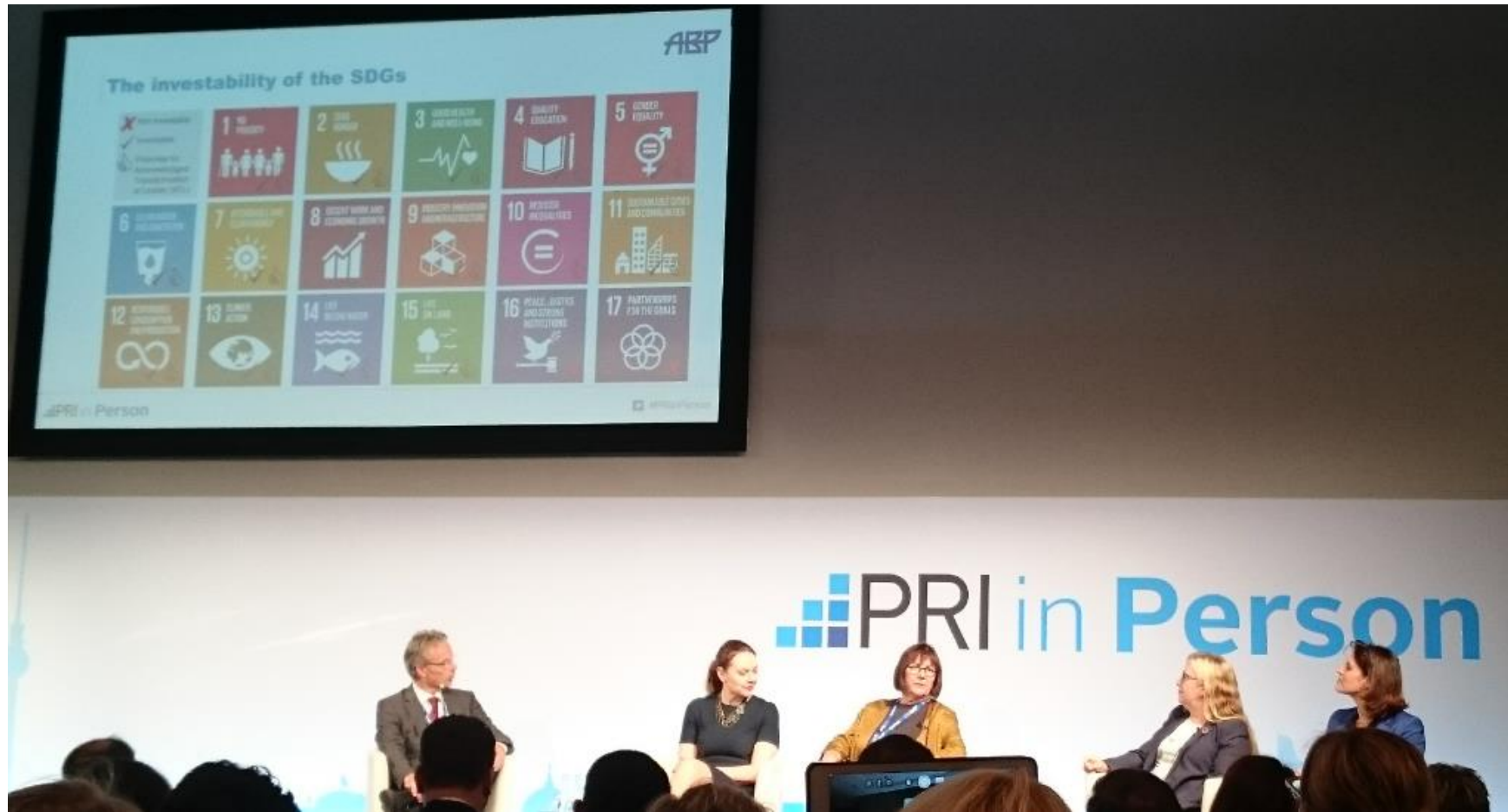


自然エネルギー とESG投資

Renewable Energy and ESG Investment

- 逆選別
 - 「座礁資産」からの「投資撤退」
 - 投資先との対話
 - 再エネへのビジネス転換を促す
 - 選別
 - 再エネ投資：例) グリーンボンド
 - 統合
 - 投資プロセス全体でESG組み込み：
例) **GRESB**
- Negative Screening
 - Divest from Stranded Assets
 - Engagement
 - Engage to shift to renewables
 - Positive Screening
 - Invest in renewables :
e.g., **Green Bonds**
 - Integration
 - Integrate ESG in the investment process: e.g, **GRESB**

持続可能な開発「投資」 SD“ I ”s





クリーンエネルギー



GRESB

会社/ファンド
Company/Fund

ポートフォリオ
Portofolio

資産
Asset



G R E S B[®]



DBJ Green Building

ESGの統合 ESG Integration



GRESB評価の参加者数 Number of GRESB Participants

